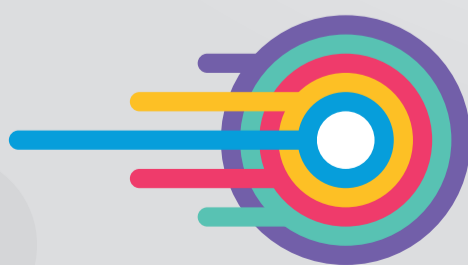


Política de Gestão Integrada

A concessionária responsável pela operação e manutenção da Linha 4-Amarela de metrô, quer ser reconhecida pela Segurança, Mobilidade, Orientação e Conforto na prestação do serviço de transporte metroviário e compromete-se a:



Na plataforma de trilhos, esta Política é essencial para a prestação de serviço público com qualidade.



POLÍTICA DE
GESTÃO
INTEGRADA

motiva